



SERVOCONTROLES Y VÁLVULAS DE ZONA DE ESFERA

984 Válvula de zona de esfera de 3 vías

INSTRUCCIONES

INSTALACIÓN SERVOMANDO:

- 1) Alinear la varilla de maniobra en la posición de la junta de maniobra del servomando.
- 2) Introducir el servomando empujándolo en la dirección indicada.
- 3) Introducir la chaveta en el orificio.
- 4) Asegurarse de que el servomando esté montado correctamente.

El servomando debe ser instalado con la válvula totalmente abierta.

Los servomandos se suministran en posición de "apertura" y pueden ser instalados en toda la serie de válvulas de zona ITAP.

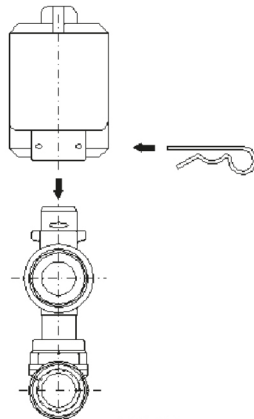


FIG. 2.1

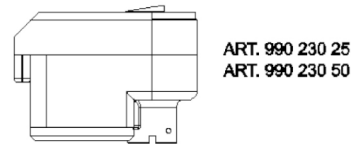


FIG. 2.2

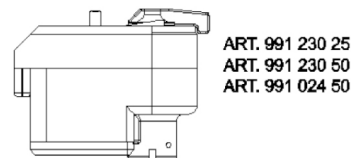


FIG. 2.3

Válvula de zona 3 vías by-pass:

La válvula de zona desviadora de tres vías desempeña la misma función de interceptación y equilibrado de la válvula art.986 pero se puede utilizar en centrales térmicas y en colectores lineales. En particular, con el uso del kit art. 988 se puede aplicar en las cajas de metal ITAP art. 498. Las instrucciones de ensamblaje del motor del cuerpo de la válvula son similares a las del art. 986.

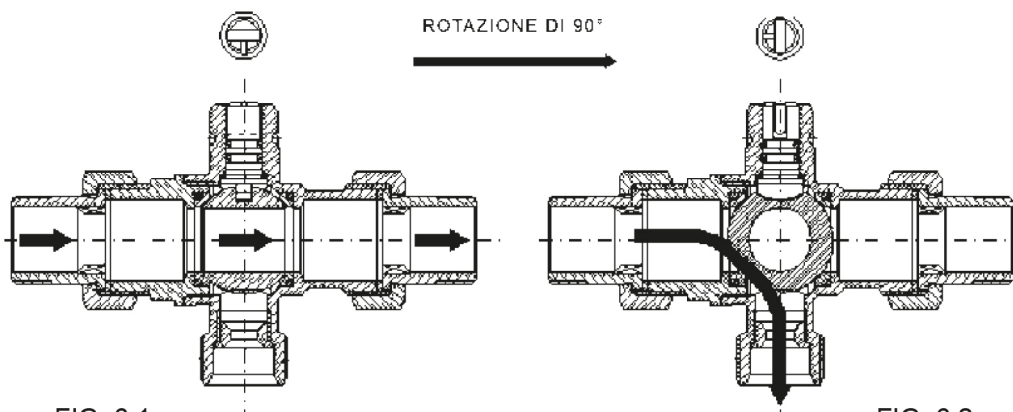
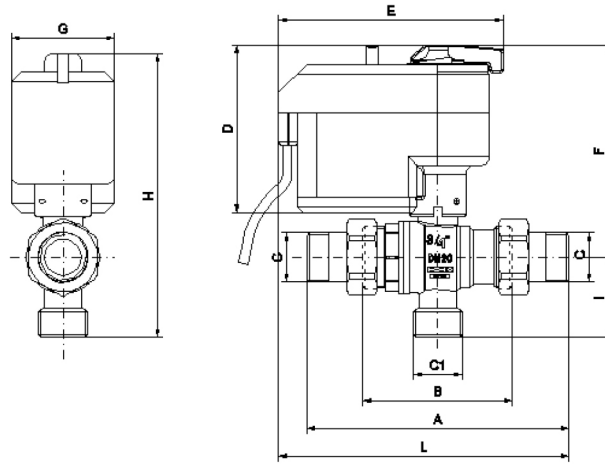


FIG. 6.1

FIG. 6.2



SERVOCONTROLES Y VÁLVULAS DE ZONA DE ESFERA



	A	B	C	C1	D	E	F	G	H	I	L	PRESSURE kg/cm ² - bar	LBS WORKING PRESSURE
3/4"	140	80	3/4"	3/4"	92	120	114	55	157	43	155	16	230
1"	163	94	1"	3/4"	92	120	118	55	158	39.75	166.5	16	230

ADVERTENCIAS:

Evitar en absoluto la monitorización con el servomando orientado hacia abajo.

Para la instalación en cajas de metal es necesario que sobre el servomando se deje el espacio necesario para el manejo del dispositivo de desbloqueo y eventuales trabajos de mantenimiento o sustituciones.

Para limitar los obstáculos, poner las válvulas de interceptación como se ilustra en las fig. 7.2, 7.3.

Para la instalación en caja del art. 986 es necesario alinear correctamente los tubos con el colector coplanar para evitar esfuerzos excesivos entre el servomotor y el cuerpo de la válvula.

FIG. 7.1

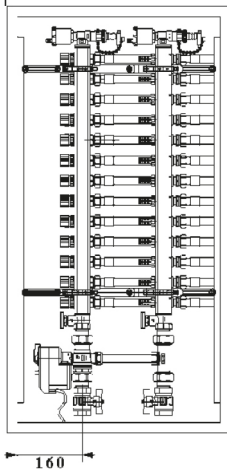


FIG. 7.2

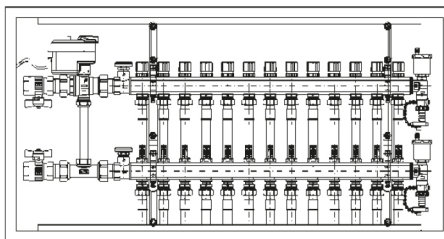
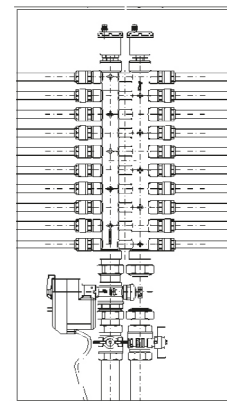


FIG. 7.3



Pares de apriete máximos:

3/4" = 90 Nm

1" = 130 Nm