



984 3-х ходовой зонный шаровый кран

ИНСТРУКЦИИ

УСТАНОВКА СЕРВОПРИВОДА:

- 1) Выровняйте шток управления в положении управляющего соединения сервопривода.
- 2) Установите сервопривод, проталкивая его в указанном направлении.
- 3) Вставьте шпильку в отверстие.
- 4) Убедитесь, что сервопривод установлен правильно.

Сервопривод должен устанавливаться с полностью открытым клапаном.

Сервоприводы поставляются в «открытом» положении и могут быть установлены на всей серии зональных клапанов ITAP.

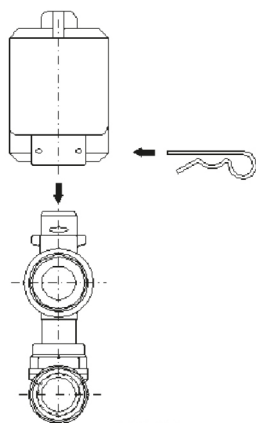
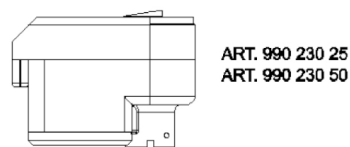
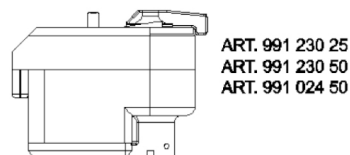


FIG. 2.1



ART. 990 230 25
ART. 990 230 50

FIG. 2.2



ART. 991 230 25
ART. 991 230 50
ART. 991 024 50

FIG. 2.3

3-ходовой зональный клапан с байпасом:

Трехходовой байпасный зональный клапан выполняет ту же функцию отсечения и балансировки, что и клапан арт. 986, но может использоваться в теплоцентралях и в линейных коллекторах. В частности, с использованием комплекта арт. 988 может применяться в металлических кассетах ITAP арт. 498. Инструкции по сборке двигателя корпуса клапана аналогичны артикулу 986.

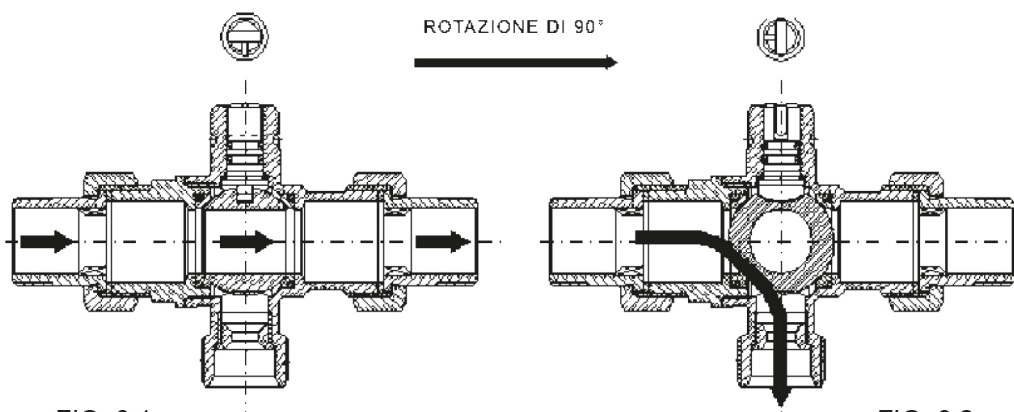
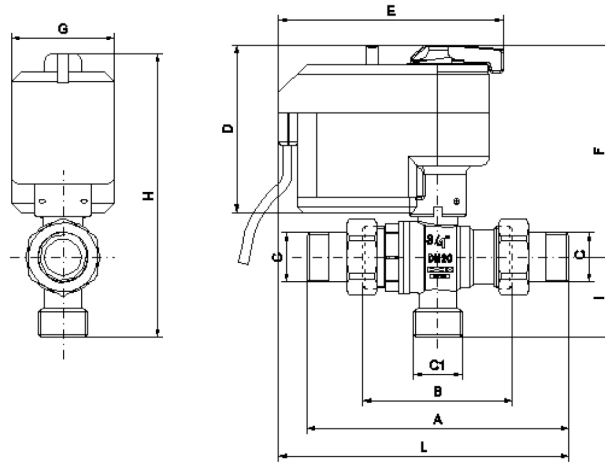


FIG. 6.1

FIG. 6.2



ЭЛЕКТРОПРИВОД И ЗОННЫЕ КРАНЫ



	A	B	C	C1	D	E	F	G	H	I	L	PRESSURE kg/cm ² - bar	LBS WORKING PRESSURE
3/4"	140	80	3/4"	3/4"	92	120	114	55	157	43	155	16	230
1"	163	94	1"	3/4"	92	120	118	55	158	39.75	166.5	16	230

ПРЕДУПРЕЖДЕНИЯ:

Следует категорически избегать монтажа с сервоприводом, направленным вниз.

Для установки в металлических кассетах необходимо оставить необходимое пространство над сервоприводом для маневрирования деблокирующего устройства, а также для обслуживания или замены.

Чтобы уменьшить габаритные размеры, установите отсечные клапаны, как показано на рис. 7.2 и 7.3.

Для установки в кассете артикула 986 необходимо правильно выровнять трубы с компланарным коллектором во избежание перегрузок между серводвигателем и корпусом клапана.

FIG. 7.1

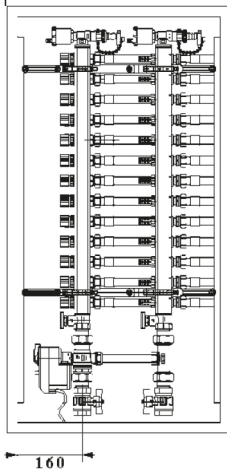


FIG. 7.2

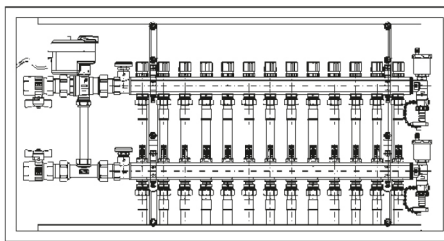


FIG. 7.3

