



## 982 3-х ходовой сбросной зонный шаровый кран

### ИНСТРУКЦИИ

#### УСТАНОВКА СЕРВОПРИВОДА:

- 1) Выровняйте шток управления в положении управляющего соединения сервопривода.
- 2) Установите сервопривод, проталкивая его в указанном направлении.
- 3) Вставьте шпильку в отверстие.
- 4) Убедитесь, что сервопривод установлен правильно.

Сервопривод должен устанавливаться с полностью открытым клапаном.

Сервоприводы поставляются в «открытом» положении и могут быть установлены на всей серии зональных клапанов ITAP.

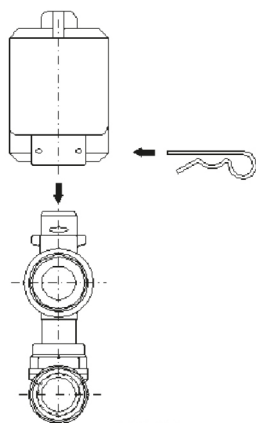
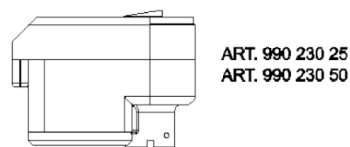
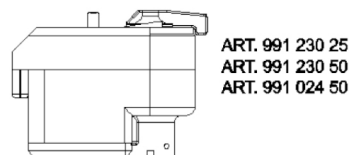


FIG. 2.1



ART. 990 230 25  
ART. 990 230 50

FIG. 2.2



ART. 991 230 25  
ART. 991 230 50  
ART. 991 024 50

FIG. 2.3

#### 3-ходовой распределительный клапан:

Трехходовой распределительный клапан выполняет функцию отсечения и отвода. Он позволяет жидкости поступать снизу и направляет ее влево или вправо в зависимости от положения сервопривода или наоборот, справа или слева вниз.

На рисунке 4.1 представлен первый случай, в то время как на рисунке 4.2 показано прохождение жидкости справа или слева в направлении вниз. Перед применением сервопривода убедитесь, что шток управления находится в нужном положении.



# ЭЛЕКТРОПРИВОД И ЗОННЫЕ КРАНЫ

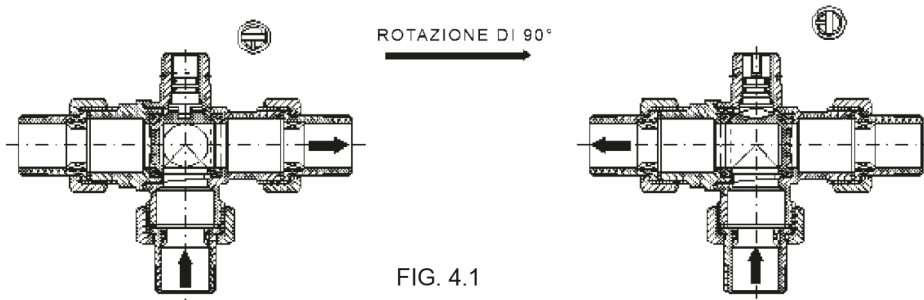


FIG. 4.1

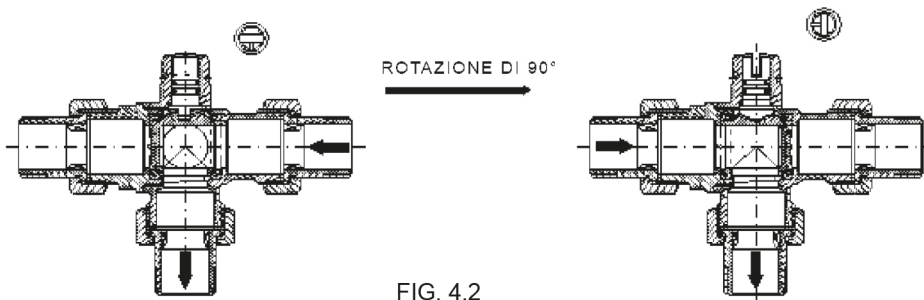
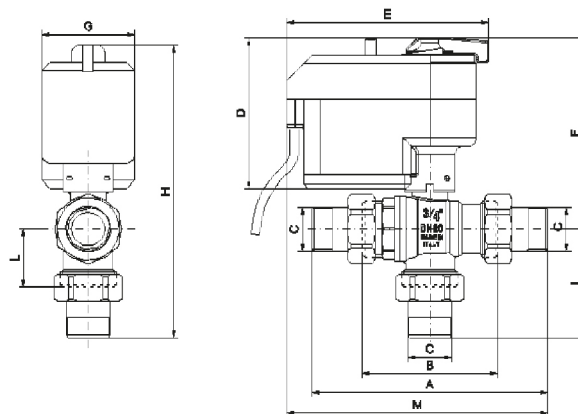


FIG. 4.2



	A	B	C	D	E	F	G	H	I	L	M	PRESSURE kg/cm <sup>2</sup> - bar	LBS WORKING PRESSURE
3/4"	140	80	3/4"	92	120	114	55	178.5	64.5	34.5	155	16	230
1"	163	94	1"	92	120	118	55	193.5	75.5	41	166.5	16	230

## ПРЕДУПРЕЖДЕНИЯ:

Следует категорически избегать монтажа с сервоприводом, направленным вниз.

Для установки в металлических кассетах необходимо оставить необходимое пространство над сервоприводом для маневрирования деблокирующего устройства, а также для обслуживания или замены.

Чтобы уменьшить габаритные размеры, установите отсечные клапаны, как показано на рис. 7.2 и 7.3.

Для установки в кассете артикула 986 необходимо правильно выровнять трубы с компланарным коллектором во избежание перегрузок между серводвигателем и корпусом клапана.



# ЭЛЕКТРОПРИВОД И ЗОННЫЕ КРАНЫ

FIG. 7.1

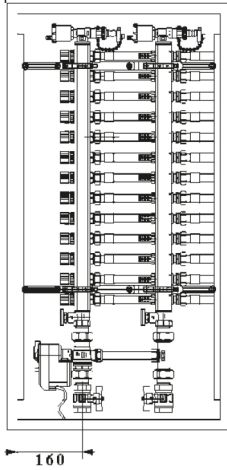


FIG. 7.2

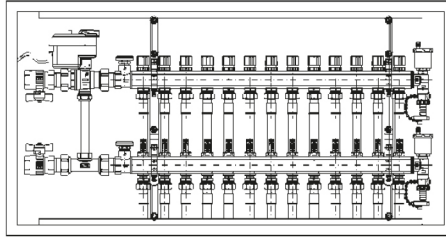


FIG. 7.3

