



# COLLETTORI PREMONTATI IN OTTONE NICHELATO

## 916C Collettore premontato con flussimetri, scarico e sfiato

### ISTRUZIONI PER L'INSTALLAZIONE, UTILIZZO E MANUTENZIONE

Specifiche tecniche:

Misure disponibili: 1"

Pressione massima di esercizio con flussimetro installato: 6 bar (Prova impianto: 10 bar)

Pressione massima di esercizio con detentori installati: 10 bar

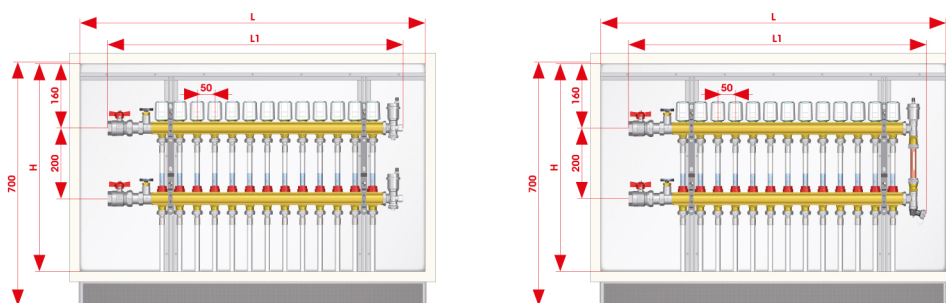
Temperatura massima di esercizio: 70°C (con flussimetro), 80°C (con detentori).

Attacchi filettati 1": ISO 228 (equivalenti a DIN EN ISO 228 e BS EN ISO 228).

Derivazioni: da 3 a 13 con attacco 3/4" Eurokonus.

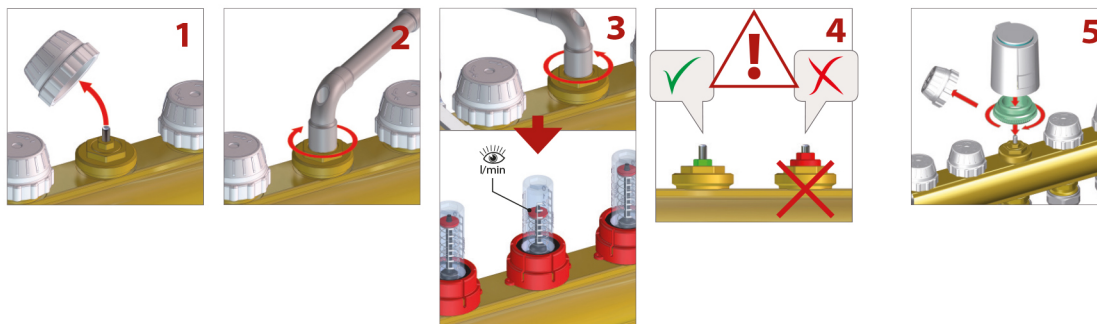
Interasse derivazioni: 50 mm.

### POSIZIONAMENTO DEL COLLETTORE PREMONTATO IN OTTONE NELLE CASSETTE IN METALLO



CODICE / CODE / CODE / CÓDIGO / TEILENUMMER / КОД	498.500.600	498.600.600	498.700.600	498.800.600	498.1000.600
L x H (mm)	500x600	600x600	700x600	800x600	1000x600
N° vie / outlet / voies / vías / Wege / ходов	3-4	5-6	7-8	9-10	11-12-13
COLLETTORE / MANIFOLD / COLLECTEUR / COLECTOR / VERTEILER / КОЛЛЕКТОР	1"				
L1	353	453	553	653	803

### COME REGOLARE LA PORTATA

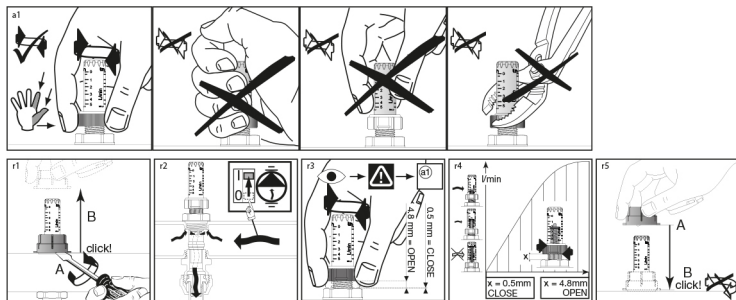


1. Rimuovere il cappuccio in plastica, posizionato sul collettore di ritorno.
2. Il vitone, dotato di inserto di pre-regolazione, è normalmente fornito in posizione completamente aperta. Chiudere ogni vitone con una chiave da 8 mm, rotando l'inserto in senso orario.
3. Regolare la portata di ciascun circuito ruotando l'inserto del vitone in senso anti-orario, fino a quando sarà possibile leggere, sul flussimetro del collettore di mandata, la portata desiderata.
4. L'inserto con filettatura fine del vitone con pre-regolazione non deve andare oltre il piano della sua sede esagonale: l'inserto è totalmente aperto (passaggio totale) quando è stato ruotato in senso anti-orario per circa 2,5 giri dalla posizione di completa chiusura.
5. Una volta regolata la portata, il vitone deve essere protetto da polvere e sporco avvitando nuovamente il cappuccio in plastica oppure installando un servomotore elettrotermico.

### REGOLAZIONE DEL FLUSSIMETRO

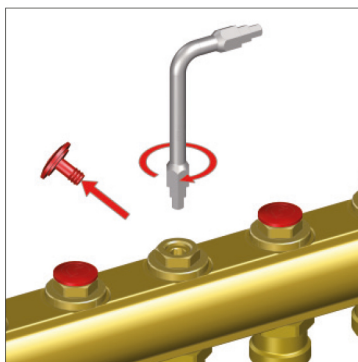


# COLLETTORI PREMONTATI IN OTTONE NICHELATO



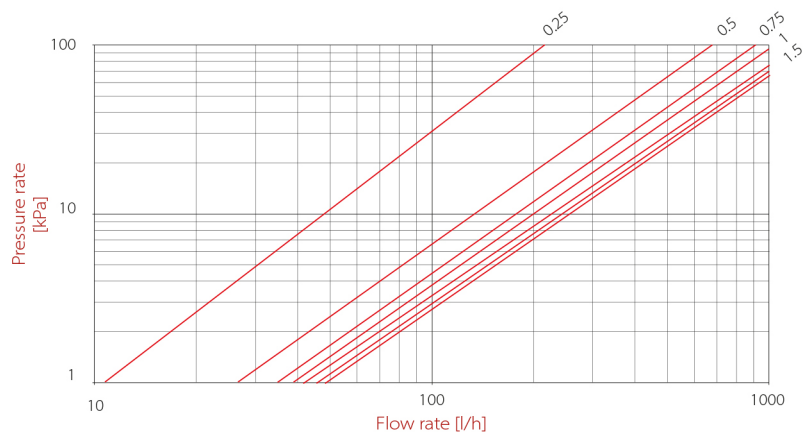
- Il vitone con pre-regolazione funziona come una valvola a semplice regolazione (funzionamento ON-OFF), se utilizzato nella posizione di completa apertura.

## REGOLAZIONE DEL DETENTORE



- Partendo da una posizione con detentore completamente chiuso, si apre il detentore di un numero di giri pari a quello riportato sul diagramma allegato. La regolazione deve essere effettuato utilizzando una chiave a brugola da 6 mm.

## DIAGRAMMA DI REGOLAZIONE E PORTATA



REGOLAZIONE (giri) - REGULATION (rpm) - RÉGLAGE (tours) - REGULACIÓN (revoluciones) - EINSTELLUNG (Umdrehungen) - Регулировка (обороты)	0.25	0.5	0.75	1	1.5	2	2.5
Kv	0.22	0.68	0.91	1.05	1.22	1.30	1.35



# COLLETTORI PREMONTATI IN OTTONE NICHELATO

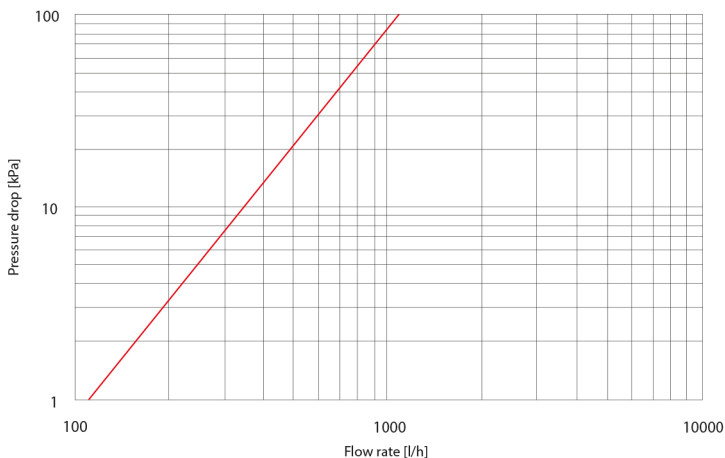
## NOTA TECNICA:

In caso di installazione con vitone dotato di pre-regolazione, il flussimetro non deve essere usato come valvola di bilanciamento. Serve semplicemente per leggere in maniera diretta e precisa la portata di ogni singolo circuito. In ogni caso, preferendo continuare a bilanciare la portata di ogni singolo circuito per mezzo del flussimetro, è possibile continuare a farlo anche con vitone dotato di pre-regolazione. Infatti, essendo il vitone fornito sempre nella sua posizione di completa apertura, è possibile regolare il valore della portata semplicemente ruotando la parte in plastica trasparente del flussimetro (si vedano le specifiche di seguito riportate) e lasciando il vitone completamente aperto.

## DIAGRAMMI

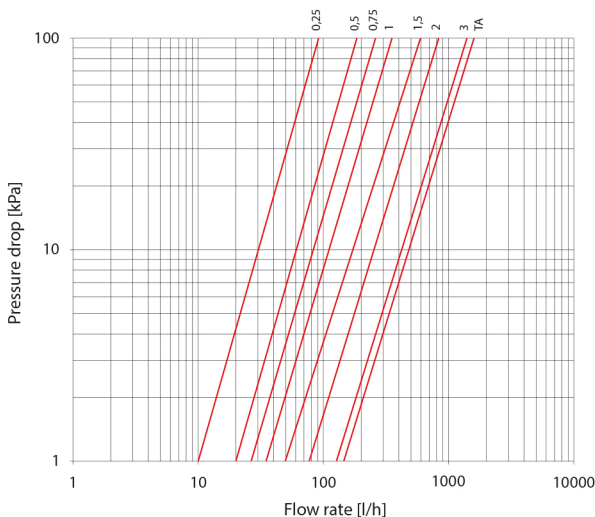
- Di seguito si riportano i diagrammi di portata / perdita di carico, validi per i collettori pre-montati con attacchi principali da 1"

### Diagramma flussimetro tutto aperto (collettore di mandata)



$K_v = 1,1 \text{ m}^3/\text{h}$

### Diagramma del detentore di regolazione (collettore di mandata)



Regolazione (giri) Regulation (rpm) Réglage (tours) Regulación (revoluciones) Einstellung (Umdrehungen) Регулировка (обороты)	$K_v$ [m <sup>3</sup> /h]
0,25	0,09
0,5	0,19
0,75	0,27
1	0,36
1,5	0,60
2	0,83
3	1,45
TA (open - Vollöffnung - открыто)	1,65



La ditta ITAP S.p.A. Si riserva il diritto di apportare le modifiche al prodotto descritto e alle relative informazioni e documentazioni tecniche in qualsiasi momento e senza preavviso.

