



COLLETTORI PREMONTATI IN ACCIAIO INOX

912C Collettore premontato completo con detentori

ISTRUZIONI PER L'INSTALLAZIONE, UTILIZZO E MANUTENZIONE

Specifiche tecniche:

Misure disponibili: 1"

Pressione massima di esercizio con flussimetro installato: 6 bar (Prova impianto: 10 bar)

Pressione massima di esercizio con detentori installati: 10 bar

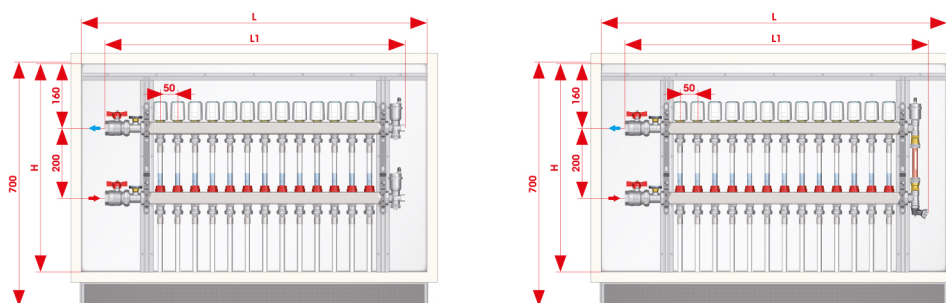
Temperatura massima di esercizio: 70°C (con flussimetro), 80°C (con detentori).

Attacchi filettati 1": ISO 228 (equivalenti a DIN EN ISO 228 e BS EN ISO 228).

Derivazioni: da 3 a 13 con attacco 3/4" Eurokonus.

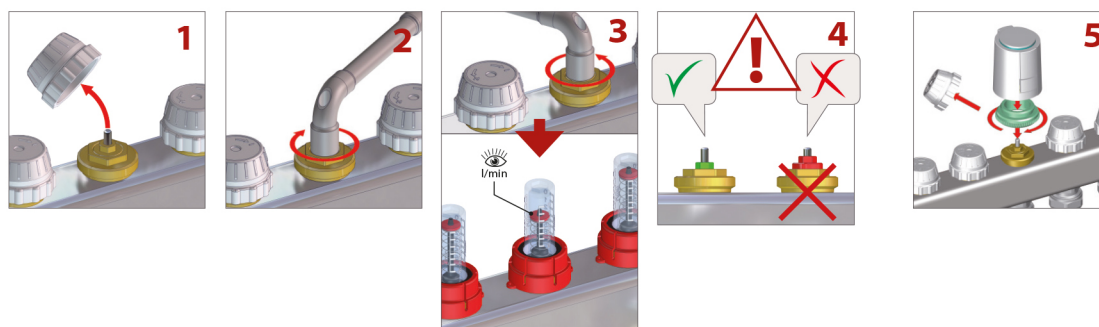
Interasse derivazioni: 50 mm.

POSIZIONAMENTO DEI COLLETTORI PREMONTATI IN ACCIAIO INOX NELLE CASSETTE IN METALLO



CODICE / CODE / CODE / CÓDIGO / TEILENUMMER / КОД	498.500.600	498.600.600	498.700.600	498.800.600	498.1000.600
L x H (mm)	500x600	600x600	700x600	800x600	1000x600
N° vie / outlet / voies / vías / Wege / ходов	3-4	5-6	7-8	9-10	11-12-13
COLLETTORE / MANIFOLD / COLLECTEUR / COLECTOR / VERTEILER / КОЛЛЕКТОР	1"				
L1	386	486	586	686	836

COME REGOLARE LA PORTATA

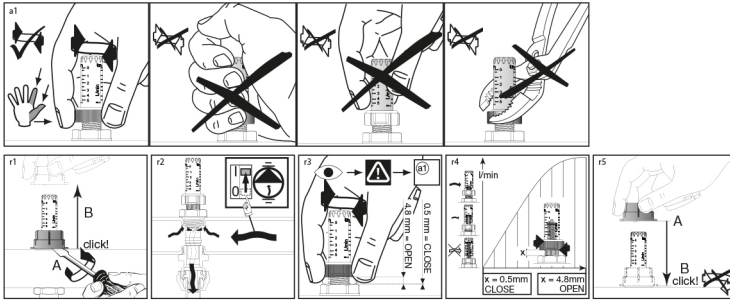


1. Rimuovere il cappuccio in plastica, posizionato sul collettore di ritorno.
2. Il vitone, dotato di inserto di pre-regolazione, è normalmente fornito in posizione completamente aperta. Chiudere ogni vitone con una chiave da 8 mm, rotando l'inserto in senso orario.
3. Regolare la portata di ciascun circuito ruotando l'inserto del vitone in senso anti-orario, fino a quando sarà possibile leggere, sul flussimetro del collettore di mandata, la portata desiderata.
4. L'inserto con filettatura fine del vitone con pre-regolazione non deve andare oltre il piano della sua sede esagonale: l'inserto è totalmente aperto (passaggio totale) quando è stato ruotato in senso anti-orario per circa 2,5 giri dalla posizione di completa chiusura.
5. Una volta regolata la portata, il vitone deve essere protetto da polvere e sporco avvitando nuovamente il cappuccio in plastica oppure installando un servomotore elettrotermico.

REGOLAZIONE DEL FLUSSIMETRO

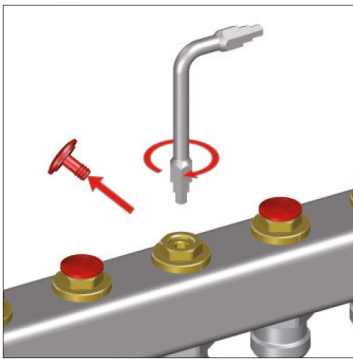


COLLETTORI PREMONTATI IN ACCIAIO INOX



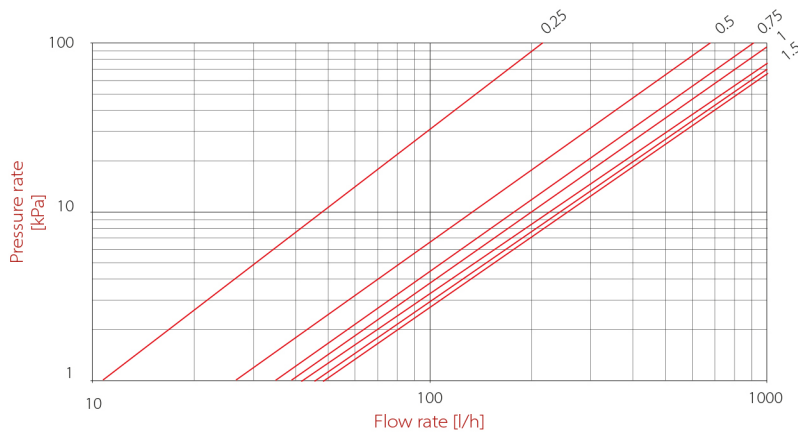
- Il vitone con pre-regolazione funziona come una valvola a semplice regolazione (funzionamento ON-OFF), se utilizzato nella posizione di completa apertura.

REGOLAZIONE DEL DETENTORE



- Partendo da una posizione con detentore completamente chiuso, si apre il detentore di un numero di giri pari a quello riportato sul diagramma allegato. La regolazione deve essere effettuato utilizzando una chiave a brugola da 6 mm.

DIAGRAMMA DI REGOLAZIONE E PORTATA



REGOLAZIONE (giri) - REGULATION (rpm) - RÉGLAGE (tours) - REGULACIÓN (revoluciones) - EINSTELLUNG (Umdrehungen) - Регулировка (обороты)	0.25	0.5	0.75	1	1.5	2	2.5
Kv	0.22	0.68	0.91	1.05	1.22	1.30	1.35



COLLETTORI PREMONTATI IN ACCIAIO INOX

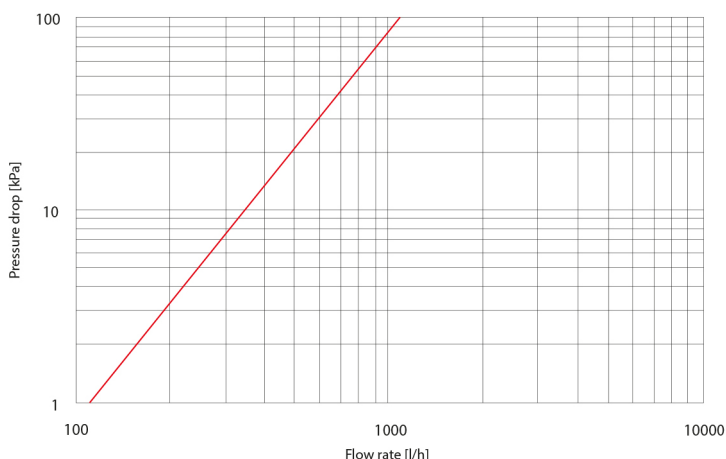
NOTA TECNICA:

In caso di installazione con vitone dotato di pre-regolazione, il flussimetro non deve essere usato come valvola di bilanciamento. Serve semplicemente per leggere in maniera diretta e precisa la portata di ogni singolo circuito. In ogni caso, preferendo continuare a bilanciare la portata di ogni singolo circuito per mezzo del flussimetro, è possibile continuare a farlo anche con vitone dotato di pre-regolazione. Infatti, essendo il vitone fornito sempre nella sua posizione di completa apertura, è possibile regolare il valore della portata semplicemente ruotando la parte in plastica trasparente del flussimetro (si vedano le specifiche di seguito riportate) e lasciando il vitone completamente aperto.

DIAGRAMMI

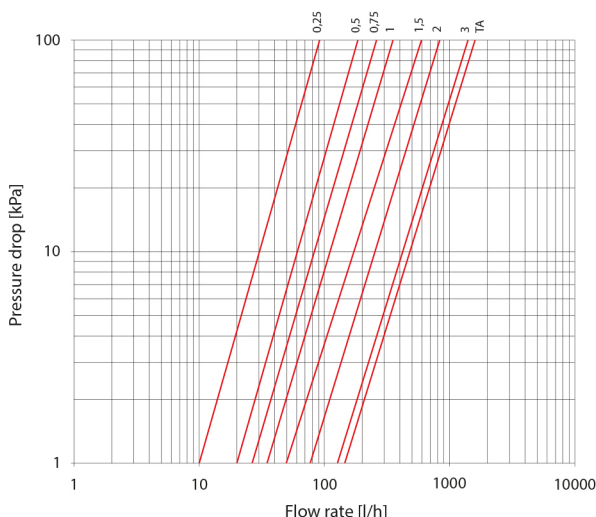
- Di seguito si riportano i diagrammi di portata / perdita di carico, validi per i collettori pre-montati con attacchi principali da 1"

Diagramma flussimetro tutto aperto (collettore di mandata)



$K_v = 1,1 \text{ m}^3/\text{h}$

Diagramma del detentore di regolazione (collettore di mandata)



Regolazione (giri) Regulation (rpm) Réglage (tours) Regulación (revoluciones) Einstellung (Umdrehungen) Регулировка (обороты)	K_v [m ³ /h]
0,25	0,09
0,5	0,19
0,75	0,27
1	0,36
1,5	0,60
2	0,83
3	1,45
TA (open - Vollöffnung - открыто)	1,65



La ditta ITAP S.p.A. Si riserva il diritto di apportare le modifiche al prodotto descritto e alle relative informazioni e documentazioni tecniche in qualsiasi momento e senza preavviso.

