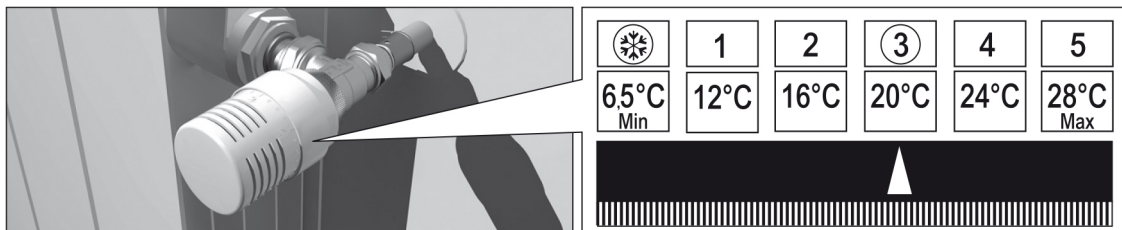




VALVOLE TERMOSTATIZZABILI E DETENTORI

895C Valvola diretta termostattizzabile con cappuccio, attacco maschio

ISTRUZIONI



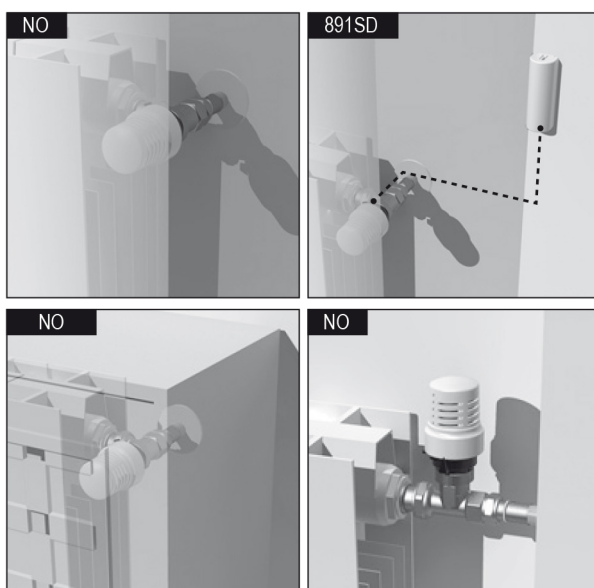
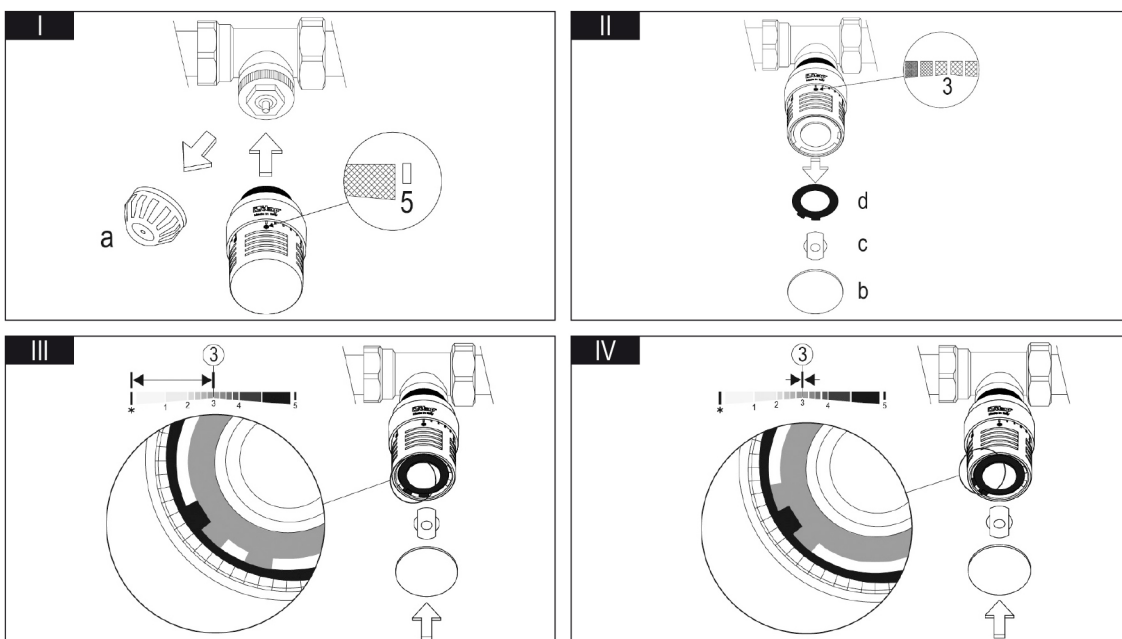
Regolare la testa alla posizione desiderata:

Smontare con l'aiuto di un cacciavite, il coperchio (b), il tappo di fermo (c) e la prima delle due rondelle dentate (d) FIG. II.

Rimontare la rondella (d) come in FIG. III. se volete limitare la regolazione da * a 3.

Rimontare la rondella (d) come in FIG IV se volete bloccare la regolazione al valore 3.

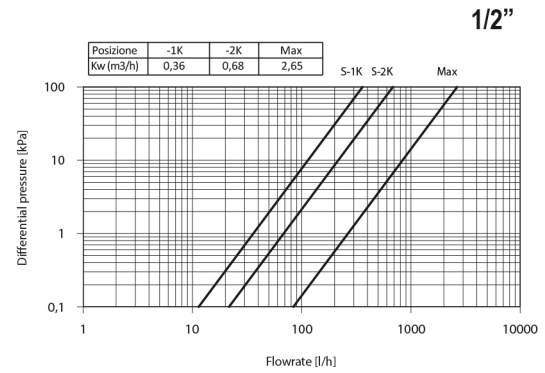
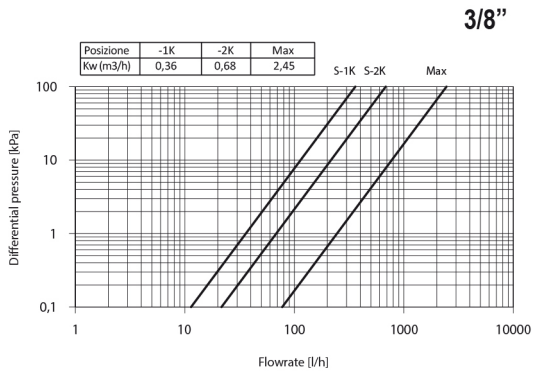
Rimontare il tappo (c) ed il coperchio (b).



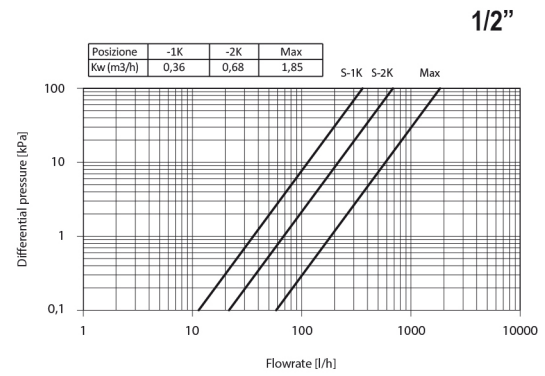
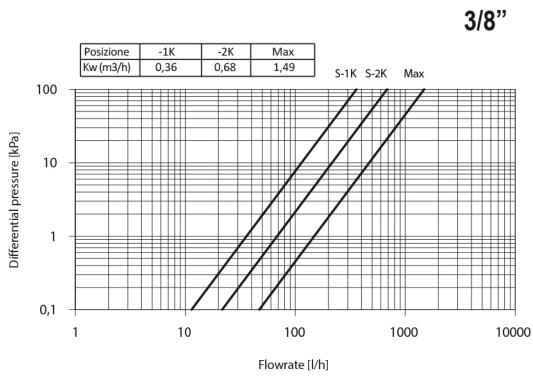


VALVOLE TERMOSTATIZZABILI E DETENTORI

994C - 995C - 994V - 995V IN ABBINAMENTO ALL'ATTUATORE SERIE 891:



894C - 895C - 894V - 895V IN ABBINAMENTO ALL'ATTUATORE SERIE 891:



P max. 10 bar	ΔP max. 1,5 bar	T max. 110°C	Isteresi / Hysteresis C: 0,5 K	Tempo di risposta / Response time Z: 30 min.
Portata nominale / Nominal Flowrate qmN: 210 l/h				
Influenza pressione differenziale / Differential pressure influence D: 0,75 K				