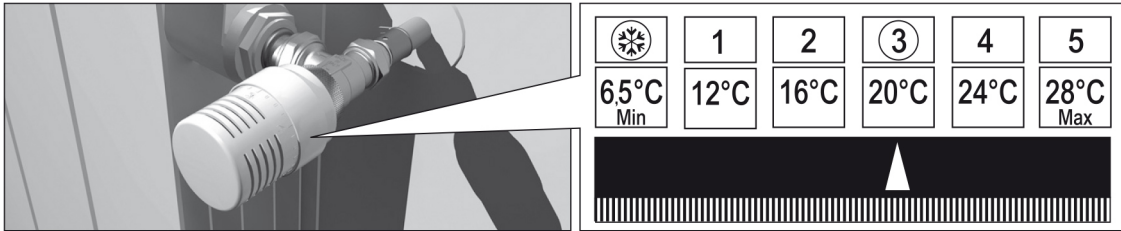




# THERMOSTATVENTILE UND RÜCKLAUFVERSCHRAUBUNG

## 895C Gerades Thermostatventil mit Kappe, Außengewindeanschluss

### ANLEITUNG



Den Thermostatkopf auf die gewünschte Position einstellen:

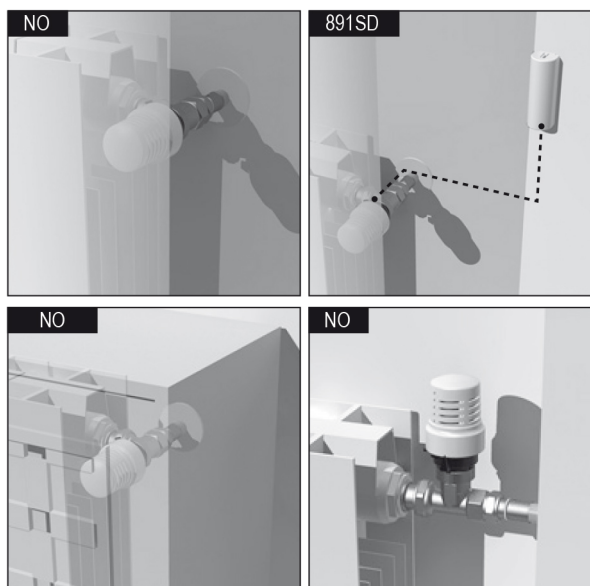
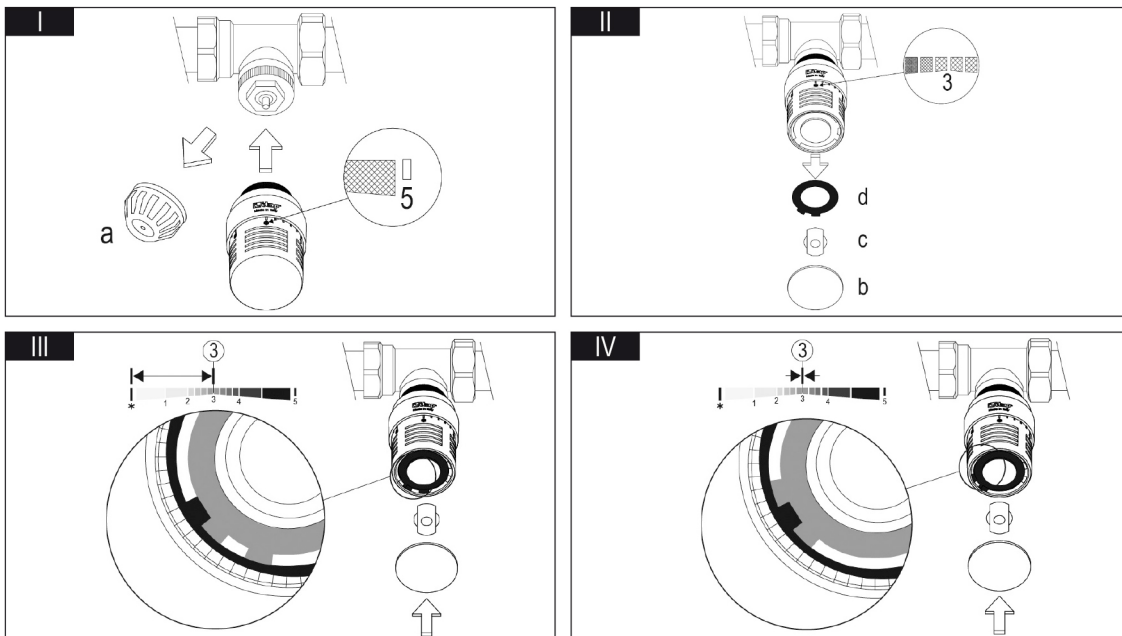
Mit einem Schraubendreher die Abdeckung (b), den Verschluss (c) und die erste der beiden Zahnscheiben (d) ausbauen ABB. II.

II.

Die Scheibe (d) wie in ABB III gezeigt einsetzen, wenn die Einstellung von \* auf 3 begrenzt werden soll.

Die Scheibe (d) wie in ABB IV gezeigt einsetzen, wenn die Einstellung auf den Wert 3 festgesetzt werden soll.

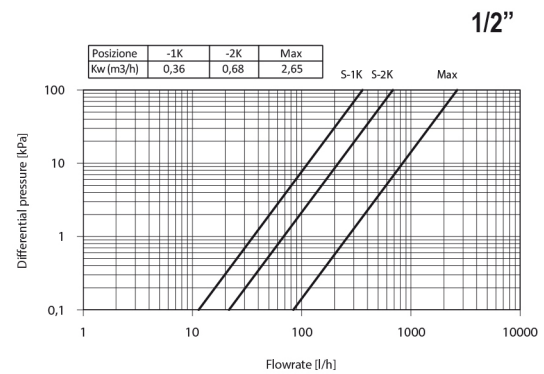
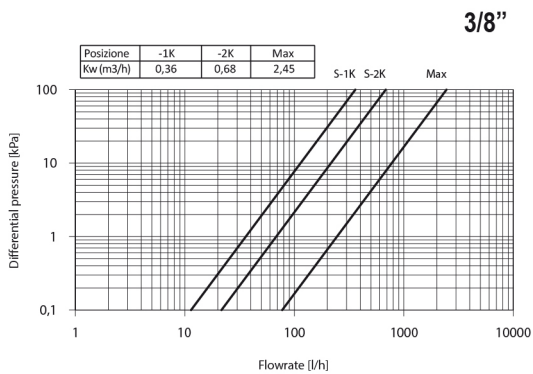
Den Verschluss (c) und die Abdeckung (b) montieren.



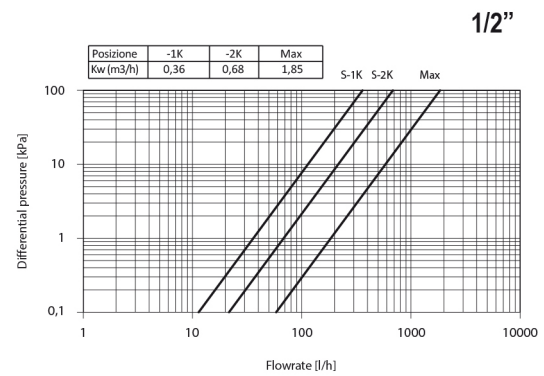
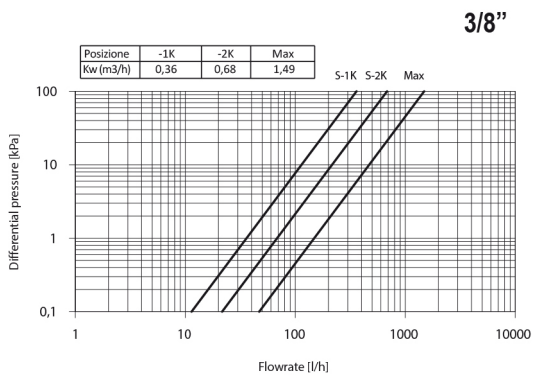


# THERMOSTATVENTILE UND RÜCKLAUFVERSCHRAUBUNG

994C - 995C - 994V - 995V IN KOMBINATION MIT STELLANTRIEB SERIE 891:



894C - 895C - 894V - 895V IN KOMBINATION MIT STELLANTRIEB SERIE 891:



P max. 10 bar	ΔP max. 1,5 bar	T max. 110°C	Isteresi / Hysteresis C: 0,5 K	Tempo di risposta / Response time Z: 30 min.
Portata nominale / Nominal Flowrate qmN: 210 l/h				
Influenza pressione differenziale / Differential pressure influence D: 0,75 K				