



# ITAP-FIT<sup>®</sup> ANSCHLÜSSE

## 630 T-Kopplungsanschluss

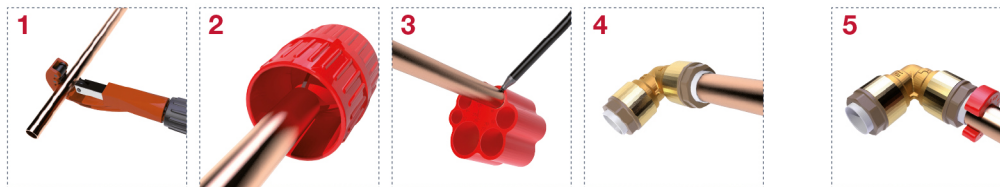
### ANLEITUNG



#### INSTALLATION IN 4 SCHRITTEN

1. Das Rohr mit einem Rollenrohrabschneider ablängen.
2. Das Rohrende außen entgraten.
3. Zum Kalibrieren des Rohrs die Einstecktiefe auf dem Rohr markieren.
4. Das Rohrende bis zum Anschlag in die Fittingmuffe einschieben. Dieser Punkt muss mit der zuvor aufgetragenen Markierung übereinstimmen.

Bei Verwendung von Rohren aus vernetztem Polyethylen (PEX) oder Polybuten muss vor der Verbindung die Stützhülse in das Rohr eingesetzt werden (Art. 655).



5. Zum Trennen einfach auf das vorstehende Teil der Freigabehülse drücken.

#### DIE VORTEILE:

- REDUZIERUNG DER INSTALLATIONSZEIT UM BIS ZU 90 %
- VERWENDBAR FÜR HEIZUNG- UND TRINKWASSERINSTALLATIONEN
- WERKZEUGFREIE MONTAGE
- WIEDERVERWENDBAR

#### VERWENDUNG DER ANSCHLÜSSE MIT KUPFER-, PEX- UND POLYBUTENROHR

