



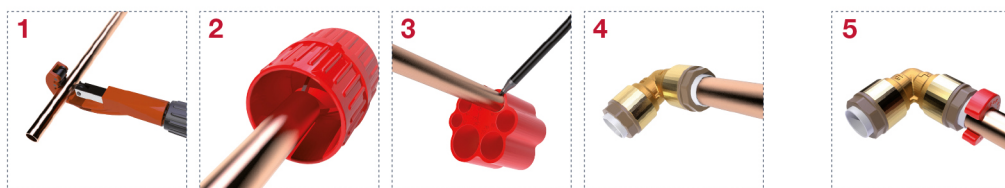
620 Муфта

ИНСТРУКЦИИ



УСТАНОВКА В 4 ШАГА

1. Отрежьте трубу роликовым труборезом.
 2. Удалите заусенцы с внешней стороны трубы.
 3. Откалибруйте трубу, отметив на ней глубину введения.
 4. Вставьте трубу в фитинг до точки блокировки, которая должна совпадать с отметкой, нанесенной ранее.
- Если используются трубы из полиэтилена с проволоочной оплеткой (PEX) или полибутилена, перед соединением необходимо вставить в трубу усиливающую втулку (арт. 655).



5. Для отцепления просто подденьте выступающую часть расцепляющей втулки.

ПРЕИМУЩЕСТВА:

- ЭКОНОМИЯ ВРЕМЕНИ НА УСТАНОВКУ ДО 90 %
- МОЖНО ИСПОЛЬЗОВАТЬ КАК В ОТОПИТЕЛЬНЫХ СИСТЕМАХ, ТАК И В СИСТЕМАХ ГВС
- МОЖНО УСТАНОВИТЬ БЕЗ ИСПОЛЬЗОВАНИЯ КАКИХ-ЛИБО ИНСТРУМЕНТОВ
- ВОЗМОЖНО ПОВТОРНОЕ ИСПОЛЬЗОВАНИЕ

ИСПОЛЬЗОВАНИЕ ФИТИНГОВ С МЕДНЫМИ, ПОЛИЭТИЛЕНОВЫМИ С ПРОВОЛОЧНОЙ ОПЛЕТКОЙ И ПОЛИБУТИЛЕНОВЫМИ ТРУБАМИ

