



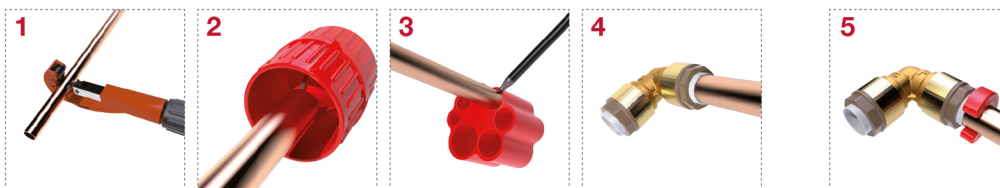
## 620 Manchon

### INSTRUCTIONS



#### INSTALLATION EN 4 ÉTAPES

1. Couper le tube avec un coupe-tube à roulette.
  2. Ébavurer la partie extérieure du tube.
  3. Calibrer le tube en marquant sur celui-ci la profondeur d'insertion.
  4. Insérez le tube dans le raccord jusqu'au point de blocage, qui devrait coïncider avec le signe marqué auparavant.
- Dans le cas de l'utilisation de tubes en polyéthylène réticulé (PER) ou en polybutylène, insérer la douille de renfort dans le tube (art. 655) avant de réaliser le raccord.



5. Pour décrocher, faire simplement lever sur la partie saillante de la douille.

#### LES AVANTAGES :

- GAIN DE TEMPS LORS DE L'INSTALLATION JUSQU'À 90%
- PEUT ÊTRE UTILISÉ TANT POUR LES INSTALLATIONS DE CHAUFFAGE QUE SANITAIRES
- PEUT ÊTRE INSTALLÉ SANS L'UTILISATION D'OUTILS
- PEUT ÊTRE RÉUTILISÉ

#### UTILISATION DES RACCORDS AVEC TUBE CUIVRE, PEX ET POLYBUTYLÈNE

