



ITAP-FIT® 快速插入式连接配件

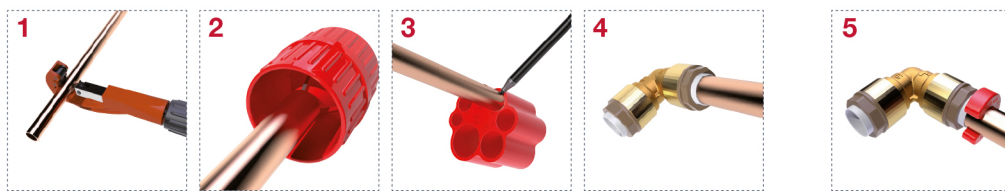
618 带 O 型密封圈的镀镍外牙直接

说明



安全安装四个简单步骤

1. 使用旋转切管器切断管道。
 2. 去除管道外表面的毛刺。
 3. 将管道插入到深度计中并标记管道。
 4. 插入管道，向里推到推不动为止，这应该与之前做的标记一致。
- 如果使用交联聚乙烯管 (PEX) 或聚丁烯管道，则必须在连接前插入内衬件。



5. 若要取下接头，只需用拆接专用工具推动释放内衬，同时拉动管道。

优势：

- 可节省多达 90% 的安装时间
- 适用于卫浴和供暖设备
- 安装时不需要特殊或昂贵工具
- 连接可逆

这些配件可用于铜管道、PEX 管道和 PB 管道

