



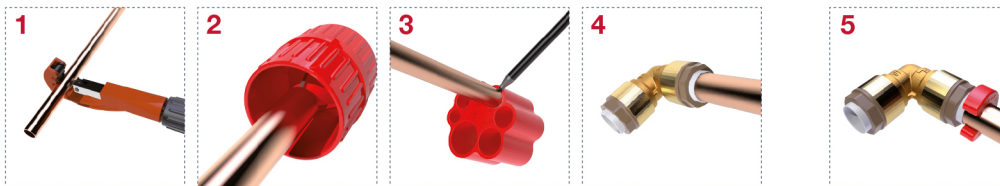
618 Racor recto macho, niquelado con junta torica

INSTRUCCIONES



INSTALACIÓN EN 4 PASOS

1. Cortar el tubo con un cortatubos de rueda.
 2. Desbarbar la parte externa del tubo.
 3. Calibrar el tubo marcando en el tubo la profundidad de introducción.
 4. Introducir el tubo en el racor hasta el punto de bloqueo, que debería coincidir con la marca realizada anteriormente.
- Si se utilizan tubos de polietileno reticulado (PEX) o polibutileno, antes de realizar la unión es necesario colocar en el tubo el casquillo de refuerzo (art. 655).



5. Para desenganchar, hacer palanca en la parte saliente del casquillo de desenganche.

LAS VENTAJAS:

- AHORRO DE TIEMPO DE INSTALACIÓN DE HASTA EL 90%
- ES UTILIZABLE TANTO EN INSTALACIONES DE CALEFACCIÓN COMO SANITARIAS
- SE INSTALA SIN EL USO DE NINGUNA HERRAMIENTA
- ES REUTILIZABLE

USO DE RACORES CON TUBO DE COBRE, PEX Y POLIBUTILENO

