



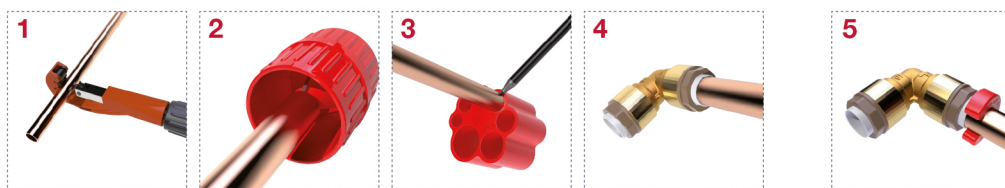
## 610 Raccordo diritto femmina

### ISTRUZIONI



#### INSTALLAZIONE IN 4 PASSI

1. Tagliare il tubo con un tagliatubi a rotella.
  2. Sbavare la parte esterna del tubo.
  3. Calibrare il tubo marcando sul tubo stesso la profondità di inserimento.
  4. Inserire il tubo nel raccordo fino al punto di bloccaggio, che dovrebbe coincidere con il segno marcato in precedenza.
- In caso si usino tubi di polietilene reticolato (PEX) o polibutilene prima di effettuare la giunzione inserire nel tubo la bussola di rinforzo (art. 655).



5. Per sganciare fare semplicemente leva sulla parte sporgente della bussola di sgancio.

#### I VANTAGGI:

- RISPARMIO DI TEMPO DI INSTALLAZIONE FINO AL 90%
- E' UTILIZZABILE SIA PER IMPIANTI DI RISCALDAMENTO CHE SANITARI
- E' INSTALLABILE SENZA L'USO DI ALCUN UTENSILE
- E' RIUTILIZZABILE

#### USO DEI RACCORDI CON TUBO RAME, PEX E POLIBUTILENE

