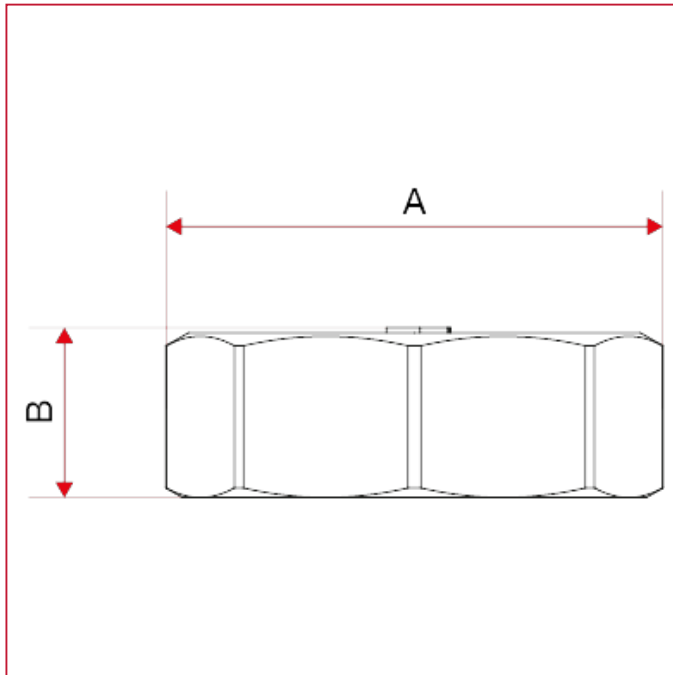




# ZUBEHÖRE FÜR VORMONTIERTE HEIZKREISVERTEILER

## 496 Blindstopfen mit Innengewinde und Dichtung

### GESAMTABMESSUNGEN



|                        | 1/2" | 3/4" | 1"   |
|------------------------|------|------|------|
| A                      | 28   | 33,3 | 40,7 |
| B                      | 12,5 | 12,5 | 13,5 |
| Kg/cm <sup>2</sup> bar | 10   | 10   | 10   |
| LBS - psi              | 145  | 145  | 145  |