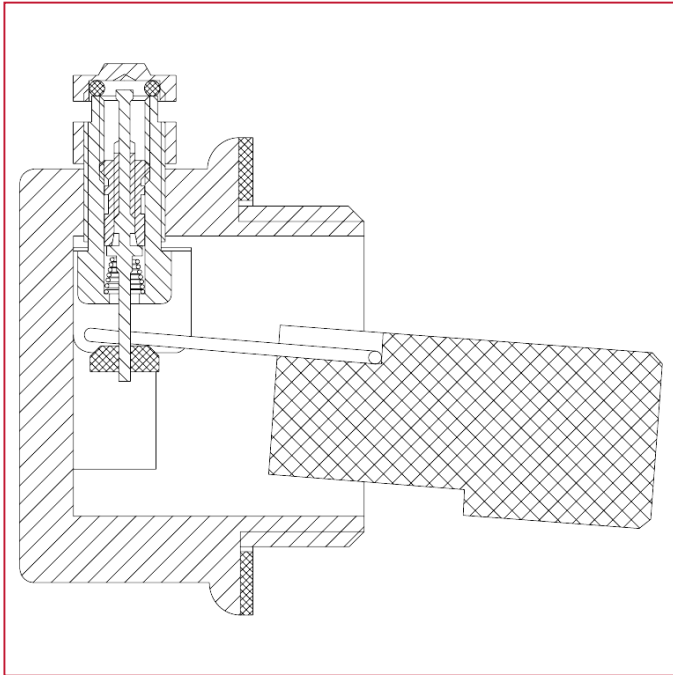




299 带排气阀的散热器插头

材料



位置	产品说明	N.	材料
1	主体	1	黄铜镀镍 CW617N
2	浮子	1	聚乙烯
3	盖	1	黄铜
4	机构	1	黄铜
5	连接	1	黄铜
6	杆	1	黄铜
7	止挡	1	缩醛树脂
8	垫片	1	EPDM