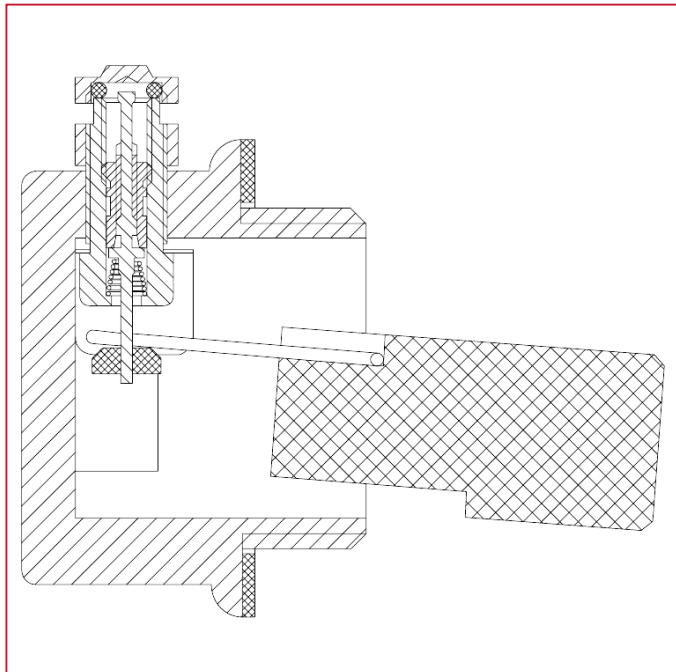




VÁLVULAS DE ESCAPE DE AIRE Y DE SEGURIDAD

299 Tapón para radiadores con válvula de escape de aire

MATERIALES



POS.	DESCRIPCIÓN	N.	MATERIAL
1	Cuerpo	1	Latón niquelado CW617N
2	Flotador	1	Polietileno
3	Tapón	1	Latón
4	Mecanismo	1	Latón
5	Puente	1	Latón
6	Palanca	1	Latón
7	Seguro	1	Resina acetálica
8	Junta	1	EPDM