



DOSATORE PROPORZIONALE DI POLIFOSFATI

187 Dosatore proporzionale di polifosfati I-DOSER

ISTRUZIONI PER L'INSTALLAZIONE, UTILIZZO E MANUTENZIONE PER UTENTE FINALE E PERSONALE SPECIALIZZATO

Apparecchiatura per il trattamento anticalcare ed anticorrosivo negli impianti di produzione dell'acqua calda sanitaria.

ATTENZIONE: questa apparecchiatura deve essere sottoposta a manutenzione periodica per far sì che l'acqua, da essa erogata, mantenga le sue caratteristiche di potabilità.

1. Informazioni generali:

Impedisce la formazione di incrostazioni calcaree, contrasta la corrosione e risana progressivamente gli impianti già in parte incrostati e soggetti a corrosione. La sua efficacia raggiunge ottimi risultati di prevenzione dalle incrostazioni fino ad una temperatura di 60/65 °C ed una durezza di ca. 40 °F. La sua efficacia diminuisce all'aumentare dei due valori sopra citati, ma ritarda comunque l'intervento di manutenzione e disincretizzazione delle parti riscaldanti dell'elettrodomestico. Il dosaggio avviene per mezzo di un ugello tarato che assicura sempre all'utilizzo un tenore di polifosfato non superiore a 3 mg/lt. Il dosatore è studiato per proteggere gli impianti come prescritto dal D.M. 26/06/2015, dalla normativa UNI 8065 e quindi dal D.M. 37/08. Il dosatore è conforme al D.M. 25/12 in quanto a purezza dei materiali.

2. Avvertenze e precauzioni operative:

Per evitare errori, le istruzioni per l'installazione, la manutenzione e la conduzione vanno lette completamente prima di eseguire i lavori sull'apparecchio e vanno seguite con attenzione. Il seguente manuale deve essere conservato con cura in un luogo noto all'utente dell'impianto, ai responsabili, agli incaricati dell'installazione, uso, manutenzione, riparazione, smantellamento finale. La società non risponde di usi e manutenzioni improprie nonché di impiego di prodotti e ricambi non originali. Il costruttore si riserva la facoltà di modificare e/o aggiornare il presente manuale, senza l'obbligo di aggiornare i manuali precedenti. In ogni caso uniformarsi sempre alle norme di sicurezza vigenti. Tenere il prodotto fuori dalla portata dei bambini. Prima di effettuare qualsiasi tipo di operazioni sui dosatori proporzionali ci si deve attenere sempre alle seguenti precauzioni operative, finalizzate alla salvaguardia delle persone e delle cose:

- A) Il dosatore deve essere installato in ambiente igienicamente idoneo, protetto dal gelo, lontano da vapori, solventi, sostanze chimiche e da fonti di calore superiori a 40°C (D.M. 37 del 22.01.2008). Non installare il dispositivo alla luce diretta del sole.
- B) Se la pressione di rete è superiore a 8 bar installare un riduttore di pressione a monte del dosatore.
- C) Il dosatore non deve essere installato sull'aspirazione di una pompa.
- D) Accertarsi che la pressione di rete sia compresa tra: 2 e 8 bar.
- E) Non dosare polifosfato su altri fluidi se non prima di aver interpellato il ns. Servizio Tecnico.
- F) Lavare il bicchiere solo con acqua, non usare alcol o detersivi.

3. Impiego:

Il dosatore si impiega per dosare all'acqua un composto appositamente studiato al fine di contrastare in modo efficace la formazione di incrostazioni di calcare e corrosioni nei circuiti per la produzione di acqua calda e fredda sanitaria e circuiti di raffreddamento con acqua a perdere.

4. Istruzioni per installazione:

Il dosatore va installato nella tubazione dell'acqua fredda. A monte e a valle prevedere un breve tratto rettilineo privo di valvole di intercettazione per il dosatore con by-pass. Osservare sempre il verso della freccia che indica il flusso dell'acqua. Lavare sempre bene l'impianto prima dell'installazione. Gli impianti idraulici realizzati per l'installazione di apparecchiature collegate alla rete acquedottistica devono essere dotati di: sistema in grado di assicurare il non ritorno dell'acqua trattata in rete e di un sistema, manuale o automatico, che permetta l'erogazione dell'acqua non trattata, interrompendo l'erogazione di quella trattata, nel caso in cui si siano attivati i dispositivi che segnalano la necessità di sostituzione di parti esaurite o il termine di periodo di utilizzo dell'apparecchiatura.

Attenzione:

1 - Le apparecchiature devono essere installate in ambienti igienicamente idonei e, ove pertinente, nel rispetto delle disposizioni previste dal decreto del Ministro dello sviluppo economico 22 gennaio 2008, n. 37, incluse quelle relative a collaudo e manutenzione.

2 - L'installazione delle apparecchiature in linea all'impianto di distribuzione dell'acqua potabile deve essere realizzata con valvole di bypass per garantire all'utilizzatore la possibilità di escludere l'uso dell'apparecchiatura senza che ciò comporti interruzione del servizio di erogazione di acqua potabile.

3 - L'installazione deve osservare i seguenti punti:

- osservare le norme generali igieniche relative agli impianti idraulici



DOSATORE PROPORZIONALE DI POLIFOSFATI

- chiudere l'alimentazione generale acqua e intercettare la tubazione di mandata al sistema
- montare il dosatore con il bicchiere trasparente sempre in posizione verticale
- montare sulla stessa gli attacchi ruotabili e verificare che la freccia segua il flusso dell'acqua.
- serrare gli stessi ed effettuare tutte le verifiche del caso. (Prestare attenzione a non lasciare residui dei prodotti utilizzati per la sigillatura dei filetti, potrebbero danneggiare il dosatore)
- assemblare il corpo dosatore e verificare la tenuta delle guarnizioni. Coppia avvitatura viti 1,5 Nm max
- inserire una valvola di ritegno a valle del dosatore onde evitare ritorni di acqua calda.

- si consiglia di installare a protezione un filtro per proteggere l'impianto da corpi estranei.

5. Messa in servizio:

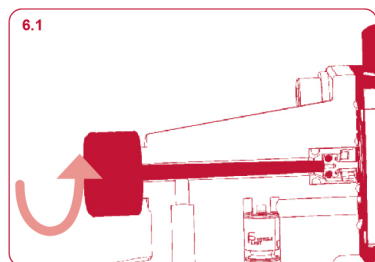
La messa in esercizio del dosatore richiede le seguenti operazioni preliminari:

- verificare che non ci siano perdite idrauliche, aprendo in modo graduale l'acqua in entrata.
- lasciare riempire il dosatore in modo graduale e, quando lo stesso ha raggiunto circa i 3/4 di riempimento, fare espellere l'aria presente nel bicchiere aprendo la vite di disareazione sulla testata ed osservando che tutta l'aria sia espulsa. Quando esce solo acqua, richiudere la vite di sfiato.
- Attendere qualche minuto per verificare che non vi siano perdite d'acqua.

6. Funzionamento vite di disareazione:

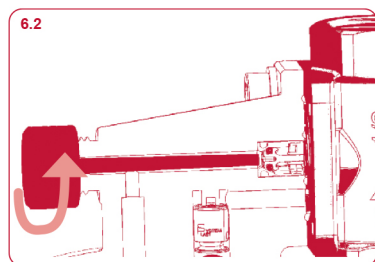
- 6.1 Procedura di disareazione

Svitare in senso antiorario per circa un giro la vite di disareazione per eseguire l'operazione di sfiato. Quando fuoriesce solo acqua riavvitare la vite.



- 6.2 Procedura azionamento by-pass per sostituzione ricarica

Svitare completamente in senso antiorario la vite di disareazione per fare intervenire il by-pass e sostituire la ricarica di polifosfati. Riavvitare a sostituzione avvenuta.



7. Manutenzione:

-7.1 Manutenzione ordinaria:

La manutenzione ordinaria consiste nella seguente operazione: effettuare la ricarica ogni qualvolta il bicchiere si vuota.

-7.2 Manutenzione straordinaria:

Col tempo la parte interna del bicchiere ed il soffietto si sporcano per le più svariate cause (ferro in soluzione, tracce di limo, di terra ecc.)

- Lavare il bicchiere solo con acqua, non utilizzare alcool o detersivi che possono provocare il deterioramento della struttura plastica.
- Lavare il soffietto con normale detersivo per piatti e stoviglie e con l'aiuto di uno spazzolino a setole dure. Nel caso lo sporco



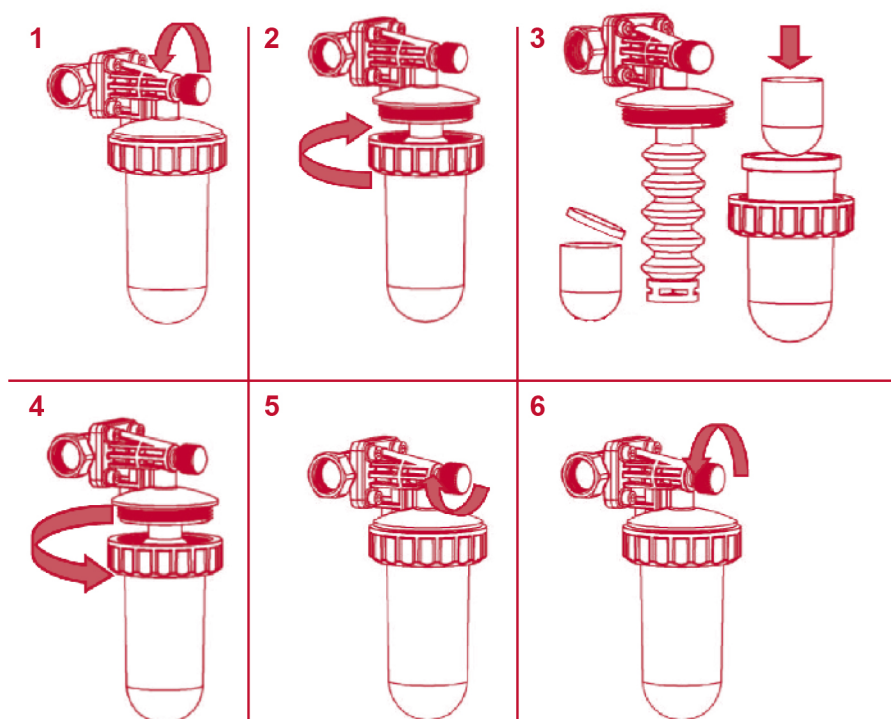
DOSATORE PROPORZIONALE DI POLIFOSFATI

sia difficilmente eliminabile, consigliamo di sostituire il soffietto.

- Sostituire l'o-ring di tenuta quando è eccessivamente usurato.

ATTENZIONE: la presenza nell'acqua di sostanze colloidali consiglia di aumentare la frequenza delle operazioni di manutenzione straordinaria proporzionalmente alla quantità di queste sostanze.

8. Operazione di ricarica del polifosfato:



1. Questa procedura permette di azionare il sistema di By-pass. Posizionare un vaschetta al disotto del dosatore. Svitare in senso antiorario la vite di disareazione fino a quando smette di fuoriuscire l'acqua.

2. Svitare in senso antiorario la ghiera e togliere la coppa stando attenti a non farla cadere.

3. Togliere la ricarica esaurita ed inserire quella nuova all'interno della coppa, avendo cura di togliere il tappo.

4. Avvitare in senso orario la ghiera assicurandosi che sia ben serrata.

5. Avvitare completamente la vite di disareazione e aspettare alcuni minuti. Attenzione durante questa operazione potrebbe uscire l'acqua, continuare ad avvitare fino alla completa chiusura.

6. Svitare in senso anti orario per circa 1 giro la vite di disareazione per eseguire l'operazione di sfiato. Quando fuoriesce l'acqua riavvitare la vite. Far scorrere l'acqua per due minuti e ripeter la procedura qualora l'aria non è stata del tutto eliminata.